



HELVETIA & BRISTOL

FIRENZE

TORNABUONI

STARHOTELS[®]
COLLEZIONE



UNA DIMORA STORICA
NEL CUORE DI FIRENZE
*AN HISTORIC ABODE IN THE HEART
OF FLORENCE WITH TIMELESS
CHARM*

L'Helvetia & Bristol è un meraviglioso palazzo ottocentesco che continua a conquistare gli ospiti più esigenti. Costruito nel 1894, la sua storia è fatta dei nomi più prestigiosi che qui hanno soggiornato, come Gabriele D'Annunzio, Luigi Pirandello e più recentemente Tom Ford e Tom Hanks. Autentico spaccato del più raffinato scenario aristocratico fiorentino, vanta suite panoramiche che incorniciano la Cupola del Duomo.

The Helvetia & Bristol is a wonderful 19th-century palazzo that wins over even the most demanding guests. Built in 1894, over the centuries, the hotel has welcomed leading international names, as Gabriele D'Annunzio, Luigi Pirandello and recently Tom Ford and Tom Hanks. A true slice of the finest Florentine aristocratic life, it vaunts suites with views of the Cathedral's dome.





Firenze, Helvetia & Bristol - Lobby

LOCATION

L'hotel è a pochi passi da: Palazzo Strozzi, capolavoro dell'architettura rinascimentale fiorentina e sede di importanti mostre d'arte; da via Tornabuoni, strada dello shopping più esclusiva di Firenze. Una location d'eccezione a brevissima distanza dal Duomo, da piazza della Signoria e da Ponte Vecchio.

The hotel is a few meters from Palazzo Strozzi, a Florentine Renaissance masterpiece and home to major art exhibitions, just around the corner from Via Tornabuoni, the most exclusive shopping street in Florence. An exceptional location a short distance from the Duomo, Piazza della Signoria and Ponte Vecchio.



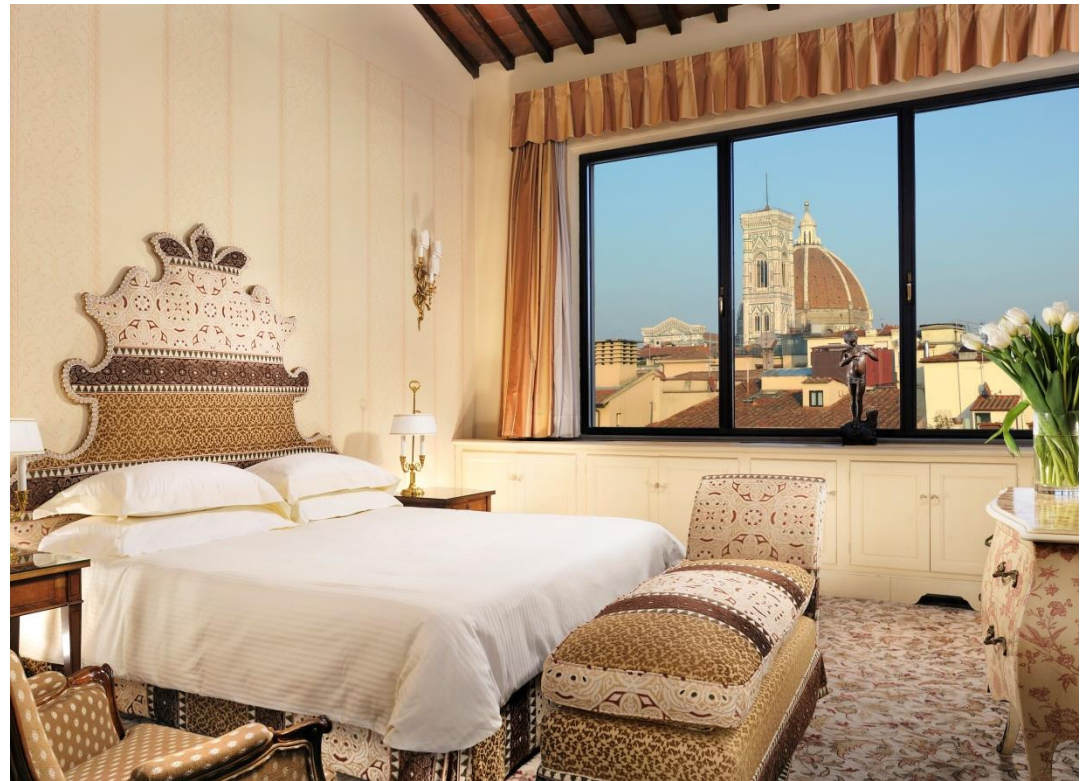
- **Distanza dalla stazione / From the railway station**
km 0.6
- **Distanza dall'aeroporto / From the airport**
km 8 Aeroporto di Firenze
km 80 Aeroporto di Pisa

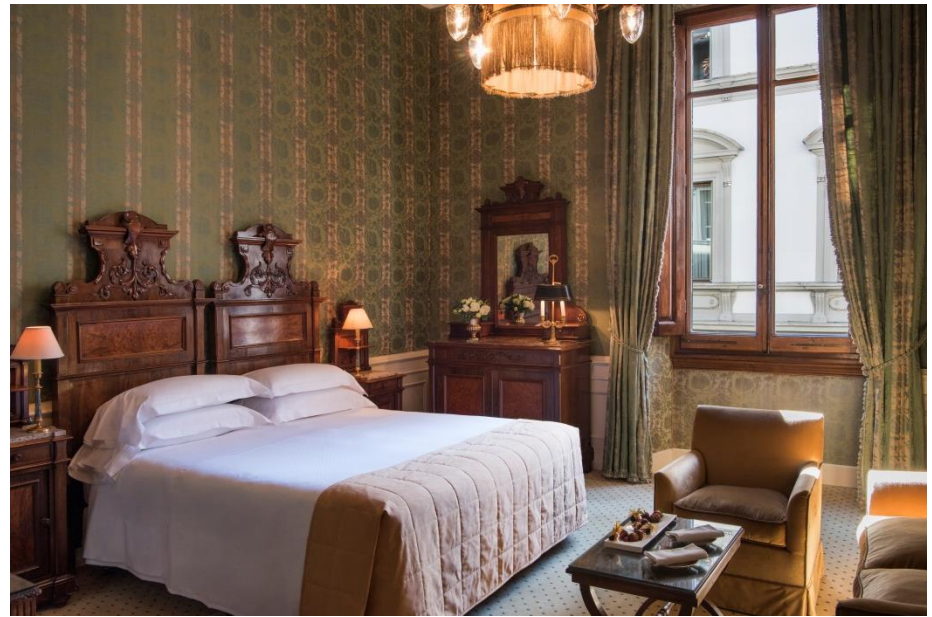
ROOMS & SUITES

Gli spazi dell'Helvetia & Bristol raccontano di un gusto esclusivo per il bello e di un inesauribile amore per i dettagli. Le camere sono ricche di luce, lusso e storia e regalano ai loro ospiti un'esperienza esclusiva, tutta italiana. Alcune con una meravigliosa vista sulla città.

The hotel's spaces speak of an exclusive taste for beauty and an inexhaustible love for details. Awash with light, luxury and history, the rooms take you on an exclusive Italian hospitality experience.

- **Numero di camere / number of rooms 67**
 - 8 Classic Single
 - 25 Classic Double
 - 8 Deluxe Double
 - 8 Junior Suite
 - 3 Junior Suite Executive
 - 9 Suite
 - 4 Executive Suite
 - 2 Panoramic Suite





RESTAURANT & BAR

L'Hostaria Bibendum, con la sua elegante sala interna e il dehors affacciato su piazza Strozzi, è il luogo ideale per una ricercata esperienza gastronomica. Nel menu, moderne e originali proposte gourmet accompagnano i migliori piatti della tradizione toscana. Ogni domenica l'hotel offre il «Brunch – Authentic taste of Florence» con buffet tematici.

Il Bar Bibendum è un locale raffinato ma informale, dove gustare sfiziosi cocktail.

The Hostaria Bibendum, with its elegant indoor dining room and striking outdoor area overlooking Piazza Strozzi, is the ideal place for an exquisite gastronomic experience. On the menu there are modern and original gourmet dishes accompanied by the finest Tuscan culinary tradition.

Every Sunday the hotel offers “Brunch – Authentic taste of Florence» with thematic buffets.

The Bar Bibendum is a refined but casual atmosphere where you can enjoy delicious cocktails.





Firenze, Helvetia & Bristol: Restaurant & Bar

MEETING & EVENTS

L'Hotel Helvetia & Bristol dispone di due spazi unici, ideali sia per occasioni speciali che per convegni o seminari: il meraviglioso Giardino d'Inverno, con il suo stile anni '20 e la Sala Strozzi, perfetta espressione dell'eleganza fiorentina.

The Hotel Helvetia & Bristol features two unique spaces that are ideal for special occasions, conferences or seminars: the wonderful Winter Garden with its 1920s style and the Sala Strozzi, a perfect expression of Florentine elegance.

- **Number of meeting rooms: 2**
- **Max.capacity (Theatre style): 70**



Sale riunioni <i>Meeting rooms</i>	Area mq <i>Area sq.ft.</i>	Lung. x larg. mt. <i>LxW ft.</i>	Altezza mt. <i>height ft.</i>	Teatro <i>theatre</i>	banchi scuola [^] <i>class room</i>	Tavolo unico ferro di cavallo [^] <i>conference table/U-shape</i>	Cabaret style [^]	Cocktail reception	Banchetto [^] <i>banquet</i>
Giardino d'Inverno [°]	85,5 920,31	17,82X4,8 58,5x16	-	60/70	28	40	28	80	66/70
Sala Strozzi [°]	45 484,37	10,5x4,3 34,4x14,1	-	36	24	26	16	40	33
Hall [°]	-	-	-	-	-	-	-	80/90	-
Dehors	38,28 412	11,90x2 area ristorante 39,04x6,56 area ristorante 3,60x1,8 area salotto bar 11,81x5,90 area salotto bar	-	-	-	-	-	30	16
Restaurant/Bar [°]	39 419,79	9,30x4,20 30,5x14	-	-	-	-	-	30	16
Vetrinetta [°]	18,93 203,76	6,94x2,65 23x9	-	-	-	-	-	30	16

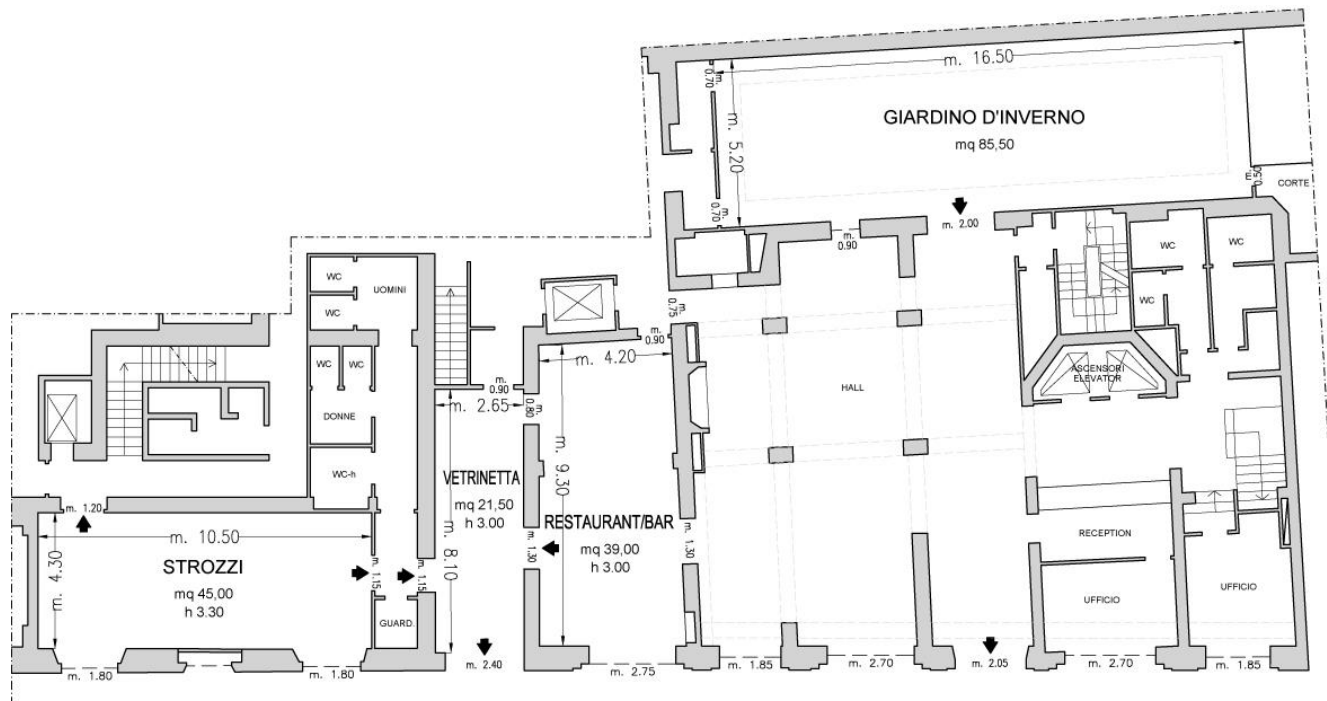
[°] Luce Naturale / Daylight

[^] Cabaret style: preparato con tavoli da 4 sedute

[^] Banchi scuola: con 2 persone per tavolo

[^] Ferro di cavallo: con 2 persone per tavolo

[^] Banchetto: sedute per ristorazione



Piano Terra / Ground Floor

➤ Uscite di sicurezza / Emergency Exits

--- Finestre / Windows

■ Colonne / Columns

ADDED VALUES & AMENITIES

- 24-hr room service
- Wi-Fi Internet free
- Les Clefs d'Or Concierge
- Valet parking
- Outdoor space

CONTACTS

Via dei Pescioni 2, 50123 Firenze – Italia
Tel. + 39 055 26651 | Fax +39 055 288353

reservations.helvetiabristol.fi@starhotels.it
hotelhelvetiabristol.com

Gds code - Amadeus: LW FLR168, Galileo/Apollo:
LW 43296, Sabre: LW 022397, WorldSpan: LW 2168



starhotels.com